

GESUNDE FARBEN

Die Färbung des Leders erfolgt ausschließlich mit schwermetallfreien Farbstoffen, deren Gesundheits- und Umweltverträglichkeit nachgewiesen sind.

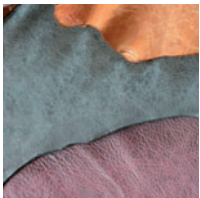
Regelmäßig wird das Ecopell-Leder getestet und das Ergebnis lautet stets „Sehr gut“ und „Unbedenklich für empfindliche Haut“.

Die Produktion in Deutschland stellt sicher, dass die hier geltenden strengen gesetzlichen Bestimmungen zum Umweltschutz eingehalten werden.

LEDER, DAS ATMEN KANN

Das Leder war einst eine lebendige Kuhhaut. Dabei hat es einiges einstecken müssen an Rissen, Quetschungen und Insektenbefall. In der herkömmlichen Lederverarbeitung werden diese Spuren unsichtbar gemacht. Das Leder wird mit einer Kunststoffschicht versiegelt. So wird die Oberfläche homogen, aber leider auch ihrer Natürlichkeit beraubt. Das Leder kann nicht mehr atmen.

Ecopell bedient sich besten Häuten von süddeutschen Kühen aus Freilandhaltung. Die Lederoberfläche kommt ohne künstliche Versiegelung aus. Das Leder kann atmen und bewahrt seinen ursprünglichen Charakter. Sie spüren es, denn der Griff ist angenehm und wohlig.



AUSGEZEICHNETE HANDWERKSKUNST

Vollkommenheit entsteht offensichtlich nicht dann, wenn man nichts mehr hinzuzufügen hat, sondern wenn man nichts mehr wegnehmen kann.

Antoine de Saint-Exupéry, Wind, Sand und Sterne

Für Terravita haben handwerkliche Könner genau das Vollkommene, Wesentliche herausgearbeitet. Das Wesen des Leders bleibt erhalten. Es ist sichtbar und spürbar. Schlichtes, hochwertiges Beiwerk unterstreicht seinen Charakter. Edle Schnallen und Metallschließen mit gebürsteter Oberfläche runden die Kompositionen harmonisch ab. Sie sollten sich nicht mit weniger zufrieden geben.

WOLTERS
CAT & DOG

WOLTERS cat & dog GmbH
Einsteinstrasse 17
D-27321 Thedinghausen
+49 [0] 42 04 | 91 59-0
www.wolters-cat-dog.de



© 2016 www.wolters-cat-dog.de | Stand 09/2016



*Dieses Produkt wird von DOGS empfohlen.
Europas bestem Hundemagazin.*

TERRAVITA

Feinste Lederwaren



FASZINIERENDES LEDER

Leder fasziniert die Menschen seit jeher. Seine Ursprünglichkeit, es zu riechen und zu spüren wecken Sinnlichkeit.

Unser Bestreben war es, genau diesen Zauber in feinsten Halsbändern und Führleinen einzufangen und etwas Wertvolles und zeitlos Schönes zu schaffen.

Dazu gehören beste Materialien, Leidenschaft und Sachverstand.

GUT ZU WISSEN, ES IST ECOPELL

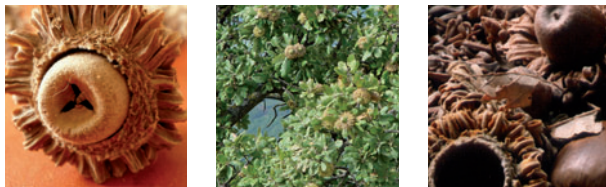
Das Rindnappaleder von Ecopell stammt wie das Unternehmen selbst aus Bayern. Bei der Lederherstellung werden ausschließlich Stoffe und Prozesse genutzt, deren gesundheitliche und ökologische Unbedenklichkeit nachgewiesen ist.

GESUNDE PFLANZENERGUNG

Pflanzliche Gerbstofflieferanten sind zum Beispiel die Fruchtbecher verschiedener mediterraner Eichenarten (Valonea). Sie werden vor allem in der Türkei und Griechenland von wildwachsenden Bäumen geerntet.

Der Tara-Gerbstoff wird aus den Fruchtschoten des Tarabaums gewonnen. Die Bäume gedeihen in Peru im milden Klima der Andentäler. Der Schotenverkauf stellt eine wichtige Einnahmequelle für die Landbevölkerung Perus dar.

Der heimische Rhabarber ist ein weiterer Gerbstofflieferant. Je nach Sorte eignet er sich auch zum Färben des Leders. Die Gerbeigenschaften des Rhabarbers sind hervorragend. Umweltfreundlich sind zudem auch die kurzen Transportwege zur Verarbeitung des Rhabarbers.



TERRAVITA RUND

Die besonders weichen und griffigen Produkte bieten dem Hund einen außerordentlichen Tragekomfort und dem Menschen ein angenehmes Handling.

Die Gestaltung der Serie ist technisch ausgereift:

Aus flach wird rund und dann wieder flach – alles aus einem Stück. So werden formschöne Übergänge geschaffen. Das Resultat sind harmonisch gestaltete Halsbänder und Leinen, die durch ihre Schlichtheit bezaubern.

Die hohe Stabilität der Artikel wird unter anderem durch eingenähtes Kordelband und Nylonverstärkungen erreicht, die das hochwertige Leder entlasten und schonen. Sie perfekt in das Leder einzubringen, erfordert viel Handwerkserfahrung und absolute Sorgfalt. Nur das Zusammenspiel von genialer Handwerkskunst und perfektem Material kann solch hervorragende Ergebnisse schaffen.

FARBEN

Das rund genähte Programm wird in den Naturfarben nougat, kastanie, kokosnuss und schwarz aufgelegt.



TERRAVITA FLACH

Dieses flach genähte Lederprogramm greift den Trend zu breiteren Halsungen auf. Das Programm für die kleinen Rassen beginnt deshalb mit einer Breite von 20 mm.

Die Weichheit und Anschmiegsamkeit des Leders ist bei den breiten Halsbändern besonders „greifbar“. Zur Verstärkung der Zuglast wird im Oberleder ein Nylongurt eingearbeitet. Das erhöht die Sicherheit und schont das feine Leder.

FARBEN

Das flach genähte Lederprogramm wartet mit einer umfangreichen Farbpalette auf. Es gibt acht Unifarben:

nougat, kastanie, kokos, schwarz
kornblume, himbeer, flieder, apfel



Hinzu kommen vier weitere klassische Zweifarbkombinationen:
nougat | kastanie, kastanie | nougat
kokos | kastanie, kastanie | kokos



DAS GEHEIMNIS DER LEDERLEINE

Bei der Herstellung unserer Lederleinen kommen nur extrem lange und fehlerfreie Lederstücke zum Einsatz, denn alle Führleinen werden aus einem Stück gefertigt!

Für die Herstellung einer verstellbaren Führleine benötigen wir ein Lederstück von knapp 230 cm - und das geht sprichwörtlich manchmal auf keine Kuhhaut.

